

TRAZAGEST, Calidad y Sistemas, S.L.

C/ Victoriano Cremer, 17. 24007 León
Tel. 987 248 003 - Fax 987 248 841

Parque Industrial, parcela 113
34200 Venta de Baños (Palencia)
Tel 979 76 10 60 Fax 979 76 10 65

www.trazagest.com



Trazagest Calidad y Sistemas S.L.
implantación de proyectos de trazabilidad y
seguridad alimentaria en el sector agroalimentario a
través de las ntic's:
plataforma on line de trazabilidad de los alimentos



“ Desde la granja o el campo hasta la mesa ”

II PREMIO INFO RURAL de Castilla y León a la Dinamización Tecnológica Rural
Centro Internacional de Tecnologías Avanzadas
Peñaranda de Bracamonte, 30 de Octubre de 2006

www.trazagest.com

TRAZAGEST CALIDAD Y SISTEMAS S.L. es una sociedad “joint venture” de base tecnológica constituida el 1 de enero del año 2005 resultado de la cooperación de la organización Project Management Consultores (“*consultoría en calidad, gestión de proyectos y NTIC’s*”) con Laboratorios Jiménez (“*análisis y control de la calidad de los alimentos*”) y de la aplicación de procesos de innovación a las oportunidades de negocio que ofrece el mercado.

Nace con el objetivo de **posicionarse en el SECTOR AGROALIMENTARIO** como un referente innovador de soluciones de consultoría y sistemas para las necesidades actuales y futuras de las empresas en materia de calidad y seguridad alimentaria a través de la nuevas tecnologías de la información y comunicación.



Industria Agroalimentaria: sector estratégico en Castilla y León

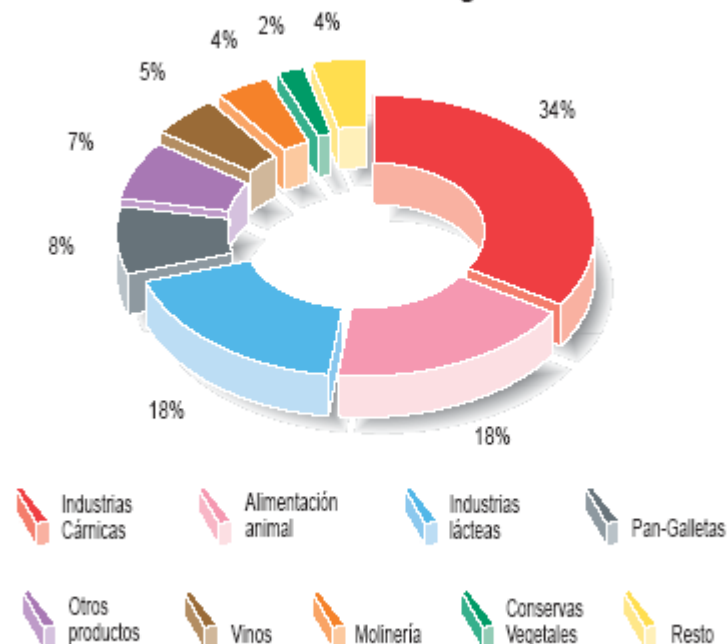
Indicadores: peso específico de Castilla y León

- 8,17% del empleo, sobre un total de 362.126 personas ocupadas
- 8,68% de las ventas de producto, sobre un total de 62.423.455 miles de euros
- 9,98% de las Inversiones en Activos Materiales sobre un total de 2.698.167 miles de €
- 8,72% del Valor añadido, sobre un total de 14.948.753 miles de euros

Los subsectores cárnico, lácteo y de alimentación animal son los más importantes.

Castilla y León es la **tercera comunidad autónoma** con mayor peso en el sector alimentario, que junto con las comunidades de Cataluña, Andalucía y Valencia representa más del 50% del total nacional en todos los indicadores económicos sectoriales.

Gráfico 11. Ventas Industria Agroalimentaria



Fuente: INE. Encuesta Anual de empresas. 2001.

Primera etapa: 2004-2006

- Trazagest como empresa de consultoría tecnológica y de servicios en el campo de la seguridad alimentaria, que sigue un **modelo de negocio basado en el uso de Internet**.
- Desarrollo de Plataforma ASP en internet de aplicaciones sectoriales y servicios de gestión de la trazabilidad y de los puntos críticos (seguridad alimentaria), de acceso compartido de empresas, y de almacenamiento remoto de sus datos.
- Desarrollo (2004-2006) de diferentes **aplicaciones básicas telemáticas sectoriales para la gestión de la trazabilidad y del APPCC**, que configuran lo que denominamos la

PLATAFORMA ON LINE
de aplicaciones sectoriales
www.trazagest.com



Plataforma On Line de aplicaciones sectoriales para la gestión de operaciones y el control de la trazabilidad y del APPCC: www.trazagest.com

“Trazagest no es sólo una solución informática”. Es un servicio por el cual la industria de un sector decide ponerse en manos de profesionales de la calidad y de la seguridad alimentaria.

The image shows two overlapping browser windows. The background window displays the Trazagest website with a navigation menu (PORTADA, NUESTRA EMPRESA, TRAZABILIDAD, SERVICIOS, PARTNERS, INFORMACIÓN) and a main content area with a green sidebar. The foreground window shows a 'CUADERNO DE CAMPO' (field notebook) application with a form for data entry.

Website Content:

- ACCESO A LA PLATAFORMA:** Acceda a la plataforma telemática según tu sector de actividad.
 - Frutas y hortalizas
 - Patatas
 - Conservas
 - Panadería y repostería
 - Elaboración Lácteos
 - Mataderos
 - Catering
 - Bodegas
 - Elaboración lácteos y quesos
 - Agua Mineral
 - Piensos
 - A medida 1 (combinado)
- ¿Por qué Trazagest es la solución de trazabilidad que debemos implantar?**
 - Para cumplir con la "Ley europea del Alimento" y (Reglamento CE 178/2002 del Parlamento y del Consejo Europeo) por el que se establecen los principios y requisitos generales de la legislación alimentaria. Esta obliga a registrar la trazabilidad de todos los alimentos a partir del 1 de enero de 2005.
 - Para cumplir con las futuras y sucesivas reglamentaciones y normativas sectoriales específicas sobre trazabilidad de los alimentos.
 - Porque unifica el sistema de Análisis de peligros y puntos críticos de control (APPCC) y el control y gestión de la trazabilidad.
 - De la mano del grupo PM Consultores podrá acceder a un **servicio integrado, permanente, continuo en el tiempo, y directo**, a **dependencia de terceros** empresas desmaterializadas de software, por el cual en todo momento tendrá el respaldo y la asistencia técnica necesaria, no sólo para **implantar a medida su sistema de trazabilidad de los alimentos** mediante un sistema informático, si también para recibir el apoyo y la asistencia técnica de **profesionales acreditados** en el sector de la calidad y de seguridad alimentaria, y de las nuevas tecnologías.
- Módulos de la aplicación:**
 - Módulo de Trazabilidad
 - Módulo de control de APPCC
 - Módulo de Consultas y seguimiento
 - Módulo externo de consulta de la trazabilidad para clientes a través de web (optativo)

Field Notebook Application:

ELIMINAR UN CUADERNO DE CAMPO.

Página 1 de 1

Identificador del cuaderno	Ver / Modificar	Borrar	Imprimir
Número: 2 Agricultor: Fualf	[Icon]	[Icon]	[Icon]
Número: [Icon]	[Icon]	[Icon]	[Icon]
Número: [Icon]	[Icon]	[Icon]	[Icon]
Número: [Icon]	[Icon]	[Icon]	[Icon]
Número: [Icon]	[Icon]	[Icon]	[Icon]

CUADERNO DE CAMPO.

Identificador del cuaderno de campo: 2

Origen

Productor:
 T. municipal:
 Provincia: GUISARZOGA Campaña: 2003
 Polígono Nº: Parcela Nº:
 Superficie sembrada: 12 Has. Cultivo anterior:
 Tipo de suelo:

Plantación y cultivo

Resultados de este periodo

- Trazagest en su escasa trayectoria ha desarrollado proyectos de cooperación individuales y grupales con diferentes empresas de la comunidad, con la finalidad de implantar sistemas informatizados de gestión de puntos críticos y la trazabilidad de producto, para diferentes sectores agroalimentarios, que **le ha proporcionado el Know-how de los procesos de negocio sectoriales y el desarrollo de los productos tecnológicos.**
- Periodo de cooperación, innovación y desarrollo tecnológico con diferentes Organismos: **Experiencias piloto sectoriales en cooperación con organismos asociativos empresariales en diferentes programas de innovación tecnológica (PCCP, ARTE PYME II, Plan Avanza, ADE-I+D+i, Profit,..)**
 - Centro Tecnológico del Cereal de Castilla y León (CETECE)
 - Círculo Empresarial Leonés (CEL)
 - Confederación de Empresarios de Castilla y León (CECALE)

En sectores: panadería y repostería, cárnico, sector vitivinícola (en desarrollo), multisectorial

- Así se han desarrollado aplicaciones de gestión y control de la trazabilidad y APPCC para los siguientes sectores empresariales:



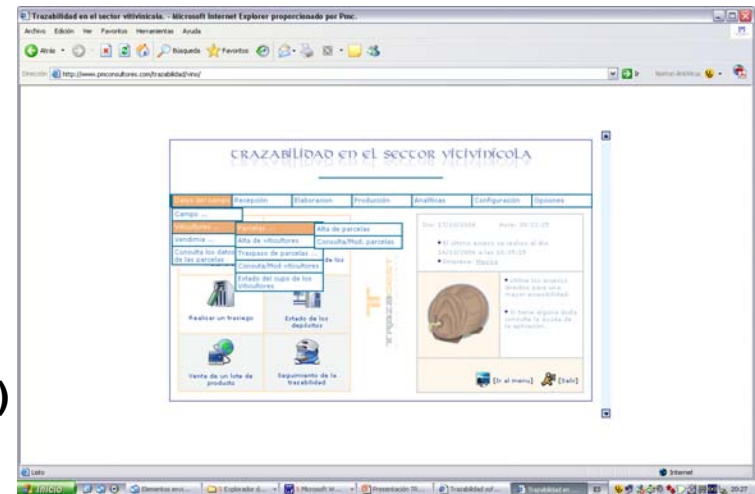
Productos verticales propios desarrollados

PLATAFORMA ASP TRAZAGEST : gestión, trazabilidad y PPCC

- TRAZAGEST – sector cárnico (mataderos y elaboración cárnica)
- TRAZAGEST – sector panadería y repostería
- TRAZAGEST – sector hortofrutícola y de la patata
- TRAZAGEST – sector conservas
- TRAZAGEST – sector catering
- TRAZAGEST – sector cocina y hospitales
- TRAZAGEST – sector vitivinícola
- TRAZAGEST – sector lácteo (elaboración de quesos)
- Próximamente: sector harinero, y piensos (3)

(3) próximamente en el año 2007

- TRAZAGEST – Plataforma de intercambio de ficheros de datos de trazabilidad a lo largo de la cadena alimentaria (Proyecto I+D+i 2006-2008 aprobado por la ADE / presentado a PROFIT)



**TRAZAGEST ES LA UNICA EMPRESA DE CASTILLA Y LEON
QUE HA DESARROLLADO UNA PLATAFORMA ASP EN
INTERNET DE APLICACIONES SECTORIALES PARA SERVICIOS
COMPARTIDOS PARA LA INDUSTRIA AGROALIMENTARIA, Y
QUE SE CARACTERIZA POR LA VERTICALIDAD DE SU OFERTA
EN ESTE SECTOR ESTRATÉGICO**

“ A nivel nacional no existe ningún grupo empresarial que sea propietario de una plataforma similar y comercialice sus productos a través de Internet mediante servicios web ASP”

“ A nivel regional TRAZAGEST es la única empresa en el sector de las TIC de Castilla y León especialista en este sector”

El resultado de este corto proceso ha sido la obtención de la **máxima distinción que otorga la JUNTA DE CASTILLA Y LEÓN (Consejería de Fomento. Dirección General de Telecomunicaciones), PRIMER PREMIO**, en la entrega de los **PREMIOS INTERNET 2005** en la **modalidad “Empresa”** por su reconocimiento a la incorporación de las nuevas tecnología de la información y comunicación en el desarrollo de sus estrategias empresariales.



“Primer Premio Internet 2005 Junta de Castilla y León en la modalidad Empresa”

Nuestros objetivos de futuro:

**1. SER LA IMAGEN DE MARCA DE EMPRESA
TECNOLÓGICA DE CASTILLA Y LEON
ESPECIALISTA EN EL SECTOR ALIMENTARIO**

**2. CONVERTIRSE EN LA MEJOR EMPRESA
DE CASTILLA Y LEON POR CALIDAD
DE DESARROLLO TECNOLÓGICO E INNOVACION
EN EL SECTOR DE LA SEGURIDAD ALIMENTARIA**

Trazabilidad en el sector de la patata - Microsoft Internet Explorer proporcionado por Pinc.

Archivo Edición Ver Favoritos Herramientas Ayuda

http://www.pincosultores.com/trazabilidad/patata/

TRAZABILIDAD EN EL SECTOR DE LA PATATA

Lista de patatas	Lista de productos	Proveedores	Contribuyentes	Opciones de usuario	Ayuda

Trazabilidad de un lote de producto - Microsoft Internet Explorer proporcionado por Pinc.

Archivo Edición Ver Favoritos Herramientas Ayuda

TRAZABILIDAD DE UN LOTE DE PRODUCTO.

Producto Roscos con lote 124 está fabricado con los siguientes ingredientes:

Proveedor	Núm. Albarán	Fecha de compra	Lote del ingrediente	Nombre del ingrediente	Cantidad	Unidades
2222222228	2	05/03/2004	10	Huavos	30	%
2222222228	1112	26/05/2004	12	Esencia de limón	0,002	Kg
2222222228	12345	26/04/2004	164	Levadura	6	%
3333333338	2	05/03/2004	1	Azúcar	10	%

Este lote de producto ha sido vendido a:

Nif del cliente	Nombre del cliente	Fecha de compra	Cantidad	Unidades
222222222C	Parresa	16/06/2004	0,5	Kg
222222222C	taberna de miguel	16/06/2004	0,5	Kg

Datos del producto Roscos en lote 124.

Tamaño total del lote	Unidades	Disponible	Fecha de consumo preferente	Fecha de elaboración

Trazabilidad en el sector vitivinícola - Microsoft Internet Explorer proporcionado por Pinc.

Archivo Edición Ver Favoritos Herramientas Ayuda

http://www.pincosultores.com/trazabilidad/vino/

DEFINICIÓN DE LAS PARCELAS (VIÑEDOS).

Formulario de definición de parcelas con campos para: Nóm. polígono, Municipio, Superficie, Haces de plantación, Catacheros, Observaciones, Nóm. parcela, Parcela, Nóm. cepas, Variedad, Partajantes.

Trazabilidad de los frutos y hortalizas - Microsoft Internet Explorer proporcionado por Pinc.

Archivo Edición Ver Favoritos Herramientas Ayuda

http://www.pincosultores.com/trazabilidad/frutas/consultas/seguinte.asp - Microsoft Internet Expl.

Empresa: Nueva frutería y hortalicería

Trazabilidad de un lote de producto.

Detalle de ingredientes y proveedores:

Proveedor	Item albarán	F. de compra	Lote del ingrediente	Cantidad del ingrediente	Cantidad	Unidades
1111111118	8	01/12/2004	8	8	0,004	Kg
1111111118	PAR-2	02/12/2004	88	88	12,000	Unidades

**II PREMIO
INFO RURAL DE
CASTILLA Y LEON**

**FORO INFO RURAL
DE CASTILLA Y LEON**